

evo²

ELECTRIC
LITHIUM
BENSA
DIESEL



WM
TECHNICS



Lumisäiliön Tilavuus
4,1 m³ / tiivistetty 5,1 m³



Vesisäiliön Tilavuus
1.200 l tai 1.400 l tai 2.000 l
+ lumisäiliöliitäntä
2.550 l tai 2.750 l



Höyläysleveys
2.300 mm tai 2.500 mm
Terän vaihto < 60 sekuntia



Käyttöalue
Profi / Heavy duty



TEHOKAS RASKAASEEN KÄYTTÖÖN

Tehokkaat diesel-, bensiini- tai sähkömoottorit sekä suuri lumi- ja vesisäilötilavuus: WM evo² soveltuu täydellisesti jäänkäsittelyyn suurilla stadioneilla ja jääradoilla. Teknisesti kehittynyt, varustettu nopealla terän vaihtojärjestelmällä ja monilla lisäominaisuuksilla: WM evo² osoittautuu erittäin suorituskykyiseksi kumppaniksi yli 4.200 m² kokoisten jääpintojen ammattimaisessa jään käsittelyssä.

*„Areenamme on koulutuskeskus
Kansainvälisille joukkueille ja paikka
suurille tapahtumille. Jään laadun
on varmasti oltava erinomainen.“*



Toni Doppler

Jäämestarina Max Aicher areenalla
Inzell / Saksa



KOHOKOHTA

KAIKKI HALLINNASSA OHJAAMOSSA

WM evo² tarjoaa kuljettajalle suurinta mukavuutta. Lämmitetyn tuulilasin avulla saat ohjaamosta aina täydellisen yleisnäkymän. Sisäänpääsy on helppoa astinlaudan kautta. Kaikki tärkeät tiedot on lueteltu selkeästi korkean resoluution värinäytöllä ja kaikkia tärkeitä toimintoja voidaan hallita kätevästi näppäimistöllä. Kun painetaan A/M-painiketta, automaattinen tila käynnistää kaikki työtoiminnot määrättyssä järjestyksessä. Grammerin jousitettu, korkeussäädettävä kuljettajan istuin takaa istumisen mukavuuden.





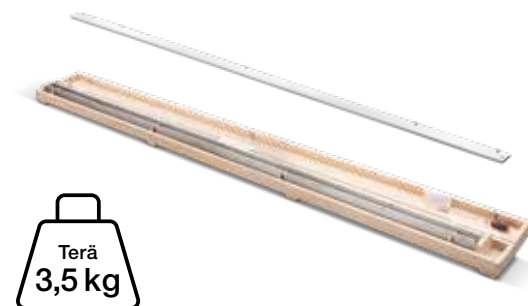




KOHOKOHTA

ERITTÄIN KEVYT TERÄ, JONKA VOI VAIHTAA 60 SEKUNNISSA

WM evo² terän nopea vaihtojärjestelmä helpottaa työskentelyä paljon: Terä voidaan vaihtaa vain 60 sekunnissa! Höyläterät on valmistettu erikoisteräksestä ja niiden käyttöikä on huomattavasti keskimääräistä pidempi. Terien kevyt paino on vakuuttava: ne painavat vain 3,5 kg. Vaihto voidaan näin suorittaa nopeasti ja turvallisesti. Vakiona toimitetaan kaksi terää ja lisävarusteita käytännöllisessä puulaatikossa.

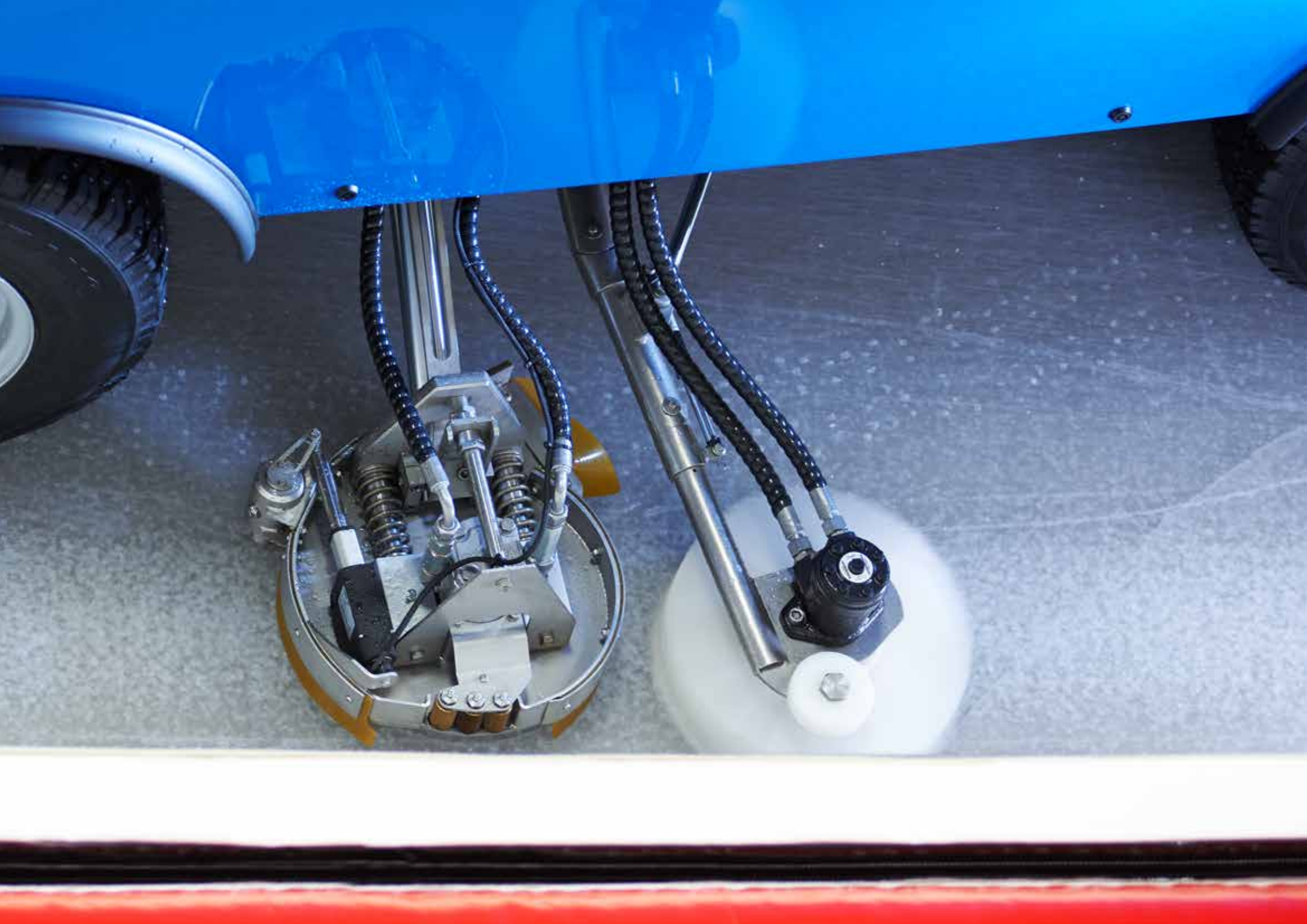


YKSINKERTAINEN, NOPEA JA TARKKA PIENI +
ONNETTOMUUSRISKI PAREMPI JÄÄN +
LAATU +

INTEGROITU REUNAJYRSIN SAA AIKAAN TÄYDELLISET JÄÄREUNAT

Reunajyrsin on asennettu suoraan WM evo² :n runkoon, mikä varmistaa maksimivakauden ja parhaan työn laadun. Käyttö ohjaamosta käsin on kätevää ja riskitöntä. Innovatiivinen vaakasuora jousijärjestelmä, jossa on poistotelat, takaa, että reunajyrsin mukautuu reunan kulkuun optimaalisesti jyrksyvyuden samalla säilyessä. Ylimääräinen jää höylätään pois tehokkaasti ja siististi. Jyrsintä ja sitä seuraava jääpinnan puhdistus kääntyvällä harjalla suoritetaan samanaikaisesti. Reunajyrsin sijaitsee akselien välissä ja harjan edessä: tämä varmistaa optimaalisen yleisnäkymän koneelle. Kun reunajyrsin ei ole käytössä, se on piilotettu pyörien väliin niin, että se ei vaikuta niiden toimintaan.





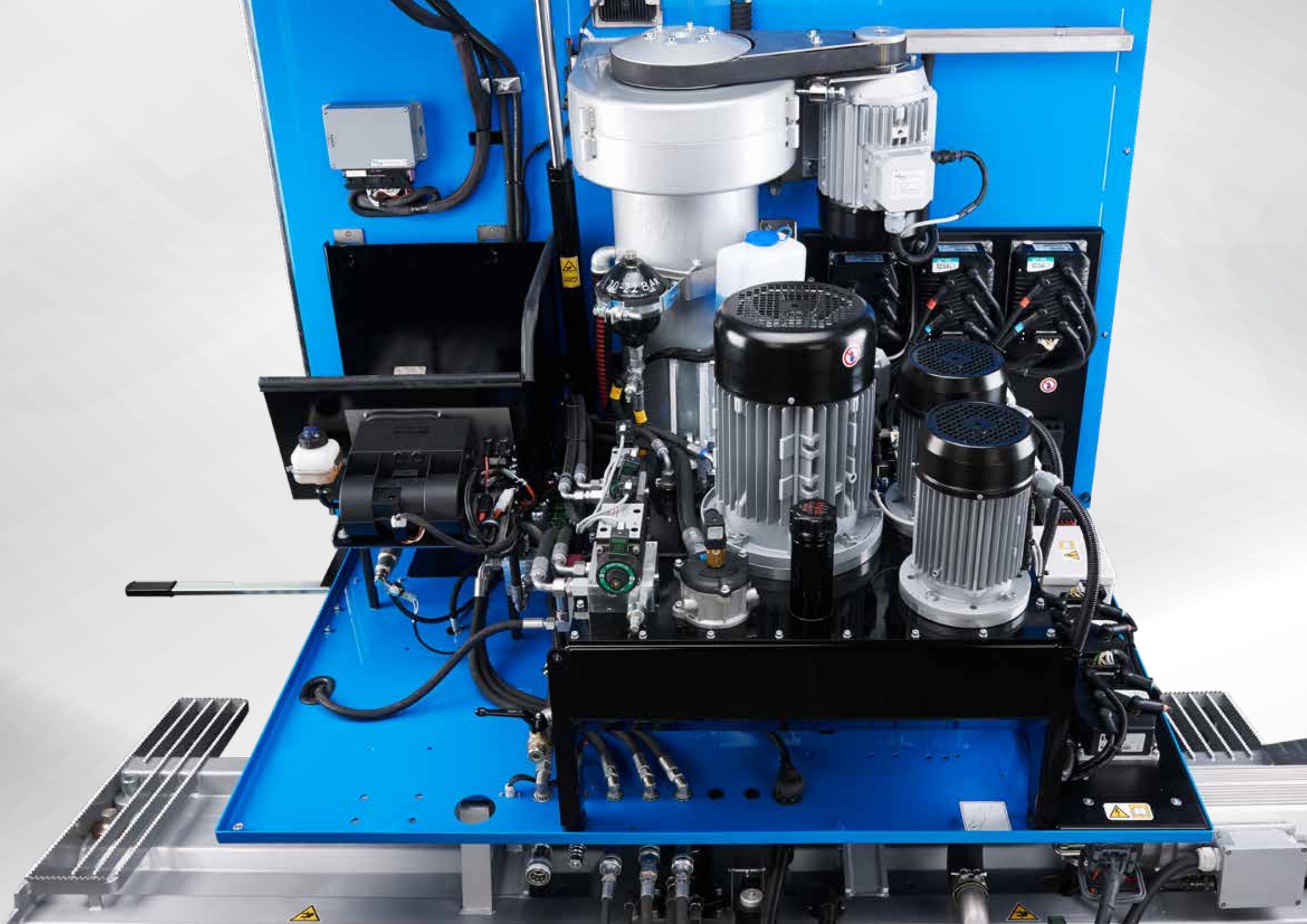
TARVITAANKO VETTÄ YLI 2.500 LITRAA? EI HÄTÄÄ!

Jäätä tehdessä yhdessä vesitykin kanssa tai ilman käytössä on oltava joskus enemmän vettä. WM evo² on ottanut tämän huomioon! Vesi- ja lumisäiliöt voidaan yhdistää yhteiseksi vesisäiliöksi. Tällä saadaan aikaan 2.550 litran kokonaistilavuuden verran vettä. Seisominen kylmässä vedessä tai vesiletkun rasittava vetäminen saa jäädä pois: jään käsittely voidaan suorittaa mukavasti kuljettajan ohjaamosta, koska vettä on riittävästi.

Esimerkki: Suuri vesisäiliö 1.400 litraa ja lumisäiliö 1.350 litraa = 2.750 litraa vettä








HUOLTO



Käännä vain ohjaamo ylös ja koko moottoritilan koneistoon on vapaa pääsy. Teknikko voi siten suorittaa työn nopeasti ja siististi, mikä säästää aikaa ja palvelukustannuksia. Tiimimme myös seuraa koneen tilaa etävalvonnan avulla ja korjaa mahdolliset viat.

KUSTANNUSTEHOK 
AS VAPAA JA NOPEA PÄÄSY PÄTEVÄ 
ETÄHUOLTO 

SÄHKÖ / LITHIUM



TIETOJA TUOTTEESTA

Motor	7 asynkronimoottorit
Kokonaisteho	33 kW
Vesisäiliö	1.200 l valinnainen 1.400 l tai 2.000 l
Lumisäiliö	4,1 m ³ - tiivistetty 5,1 m ³
Vetolaite	portaattomasti säädettävä sähköinen neliveto
Hydrauliöljysäiliö	50 l
Nopeus	0 - 13 km/h
Renkaat	225 / 75 / R16 C 6 riviä nastoja
Vanteet	8" x 16"

TOIMITUKSEN SISÄLTÖ



2 höyläterää
puisella kuljetuslaatikolla



2 puhdistusliinaa



2 kumialustaa



Säätötyökalu



Avain vesisuodattimelle



Kuusiokoloavainsarja



2 koriavainta
7 mm + 8 mm



Leikkaamattomat
käsineet



Kovasin



Storz-kytkin C
putkella
ø 32, ø 40, ø 50



Sulakesarja



Käyttöohjeet



Online-
varaosaluettelo

VAKIOVARUSTUS

Ohjaamo lämmitetyllä turvalasilla, tuulilasien pesujärjestelmä ja sisävalaistus
PLC-ohjauksella
7 tuuman värinäyttö
USB-liitäntä päivitysten asentamiseen ja tiedonvaihtoon
Automaattitilan painike: Työprosessit alkavat automaattisesti määrätystä järjestyksessä
Jousitettu ja korkeussäädettävä kuljettajan istuimen (kangas)
Käsinoja säilytystilalla
Ohjaustehostin
Helppo pääsy moottoritilaan (kallistettava) ohjaamotuella
Huoltovapaat asynkroniset moottorit
Vesisäiliö valmistettu PE:stä
Lumi-veisisäiliön liitäntä (> 2.550 l)
Automaattinen veden täyttöjärjestelmä käynnistykseenestolaitteella (Acquastop-venttiili valinnainen)
Pinnoitettu lumisäiliö

Jalka- ja seisontajarru
Hydraulisesti ohjattu ja kääntyvä sivuharja
Reunan ohjauksella
Sivupeili takana
Etu-, lumi- ja sivuvalot
Varoitusvalo
Akustinen signaali taaksepäin kulkemista varten, lumisäiliön kannen aktivointi, ruuvi-kuljettimien käänteinen kulku ja terän vaihto
Suhteellinen veden annostelu
Järjestelmä veden jatkuvalle annostelulle kaarteissa
Ruostumattomasta teräksestä valmistettu höyläyksikkö
Höyläyksikön vakiokosketuspaine
Pikavaihtojärjestelmä terän vaihdon nopeuttamiseksi (< 60 sekuntia)
2 höyläterää puisessa kuljetuslaatikossa (erittäin kevyt höyläterä - 3,5 kg)
2 puhdistusliinaa
Toimitussisältö-sarja



Vastaa Suvan tyyppitarkastustodistus
Nr. E 7139/1.e



Lumisäiliön Tilavuus
4,1 m³ / tiivistetty 5,1 m³



Vesisäiliön Tilavuus
1.200 l tai 1.400 l
tai 2.000 l



Höyläysleveys
2.300 mm tai 2.500 mm



Käyttöalue
Profi / Heavy duty

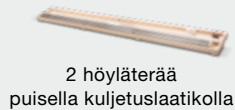
BENSA



TIETOJA TUOTTEESTA

Motor	Ford MSG 425 - 2.500 cm ³
Kokonaisteho	51,5 kW / 70 PS - 2.600 U/min
Vääntömomentti	190 Nm - 2.600 U/min
Tyhjäpaino	3.750 kg (perusvarustus)
Vesisäiliö	1.450 l valinnainen 1.600 l tai 2.200 l
Lumisäiliö	4,1 m ³ - tiivistetty 5,1 m ³
Vetolaite	portaattomasti säädettä hydraulinen neliveto
Polttoainesäiliö	52 l
Hydrauliöljysäiliö	65 l
Nopeus	0 - 16 km/h
Renkaat	225 / 75 / R16 C 6 riviä nastoja
Vanteet	8" x 16"

TOIMITUKSEN SISÄLTÖ



2 höyläterää
puisella kuljetuslaatikolla



2 puhdistusliinaa



2 kumialustaa



Säätötyökalu



Avain vesisuodattimelle



Kuusiokoloavainsarja



2 koriavainta
7 mm + 8 mm



Leikkaamattomat
käsineet



Kovasin



Storz-kytkin C
putkella
ø 32, ø 40, ø 50



Sulakesarja



Käyttöohjeet



Online-
varaosaluettelo

VAKIOVARUSTUS

Ohjaamo lämmitetyllä turvalasilla, tuulilasien pesujärjestelmä ja sisävalaistus

PLC-ohjaus

7 tuuman värinäyttö

USB-liitäntä päivitysten asentamiseen ja tiedonvaihtoon

Työprosessit alkavat automaattisesti määrättyssä järjestyksessä

Jousitettu ja korkeussäädettävä kuljettajan istuimen (kangas)

Käsinoja säilytystilalla

Ohjaustehostin

Helppo pääsy moottoritilaan (kallistettava) ohjaamotuella

Hydrauliöljyjäähdytin

Vesi- ja polttoainesäiliö valmistettu PE:stä

Automaattinen veden täyttöjärjestelmä käynnistys-senestolaitteella (Acquastop-venttiili valinnainen)

Pinnoitettu lumisäiliö

Lumi-vesisäiliöliitäntä (> 2.800 l)

Jalka- ja seisontajarru

Hydraulisesti ohjattu ja kääntyvä sivuhara

Reunan ohjauksella

Sivupeili takana

Etu-, lumi- ja sivuvalo

Varoitusvalo

Akustinen signaali taaksepäin kulkemista varten, lumisäiliön kannen aktivointi, ruuvi-kuljettimien käänteinen kulku ja terän vaihto

Suhteellinen veden annostelu

Järjestelmä veden jatkuvalle annostelulle kaarteissa

Ruostumattomasta teräksestä valmistettu höyläyksikkö

Höyläyksikön vakiokosketuspaine

Pikavaihtojärjestelmä terän vaihdon nopeuttamiseksi (< 60 sekuntia)

2 höyläterää puisessa kuljetuslaatikossa (erittäin kevyt höyläterä - 3,5 kg)

2 puhdistusliinaa

Toimitussisältö-sarja



Vastaa Suvan tyyppitarkastustodistus
Nr. E 7139/1.e



Lumisäiliön Tilavuus
4,1 m³ / tiivistetty 5,1 m³



Vesisäiliön Tilavuus
1.450 l tai 1.600 l
tai 2.200 l



Höyläysleveys
2.300 mm tai 2.500 mm



Käyttöalue
Profi / Heavy duty

DIESEL

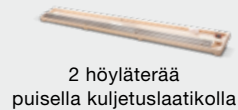


Motor	Hatz 4H50TICD, 4 sylinteriä 1.952 cm ³
Kokonaisteho	55,4 kW / 74,3 PS - 2.800 U/min

TIETOJA TUOTTEESTA

Vääntömomentti	240 Nm - 1.600 U/min
Pakokaasun jälkikäsittely	DOC, DPF EGR:illä Päästötaso Stage V / EPA Tier 4 final
Tyhjäpaino	3.750 kg (perusvarustus)
Vesisäiliö	1.450 l valinnainen 1.600 l tai 2.200 l
Lumisäiliö	4,1 m ³ - tiivistetty 5,1 m ³
Vetolaite	portaattomasti säädettävä hydraulinen neliveto
Polttoainesäiliö	52 l
Hydrauliöljysäiliö	65 l
Nopeus	0 - 16 km/h
Renkaat	225 / 75 / R16 C 6 riviä nastoja
Vanteet	8" x 16"

TOIMITUKSEN SISÄLTÖ



2 höyläterää
puisella kuljetuslaatikolla



2 puhdistusliinaa



2 kumialustaa



Säätötyökalu



Avain vesisuodattimelle



Kuusiokoloavainsarja



2 koriavainta
7 mm + 8 mm



Leikkaamattomat
käsineet



Kovasin



Storz-kytkin C
putkella
ø 32, ø 40, ø 50



Sulakesarja



Käyttöohjeet



Online-
varaosaluettelo

VAKIOVARUSTUS

Ohjaamo lämmitetyllä turvalasilla, tuulilasien pesujärjestelmä ja sisävalaistus
PLC-ohjaus
7 tuuman värinäyttö
USB-liitäntä päivitysten asentamiseen ja tiedonvaihtoon
Työprosessit alkavat automaattisesti määrättyssä järjestyksessä
Jousitettu ja korkeussäädettävä kuljettajan istuimen (kangas)
Käsinoja säilytystilalla
Ohjaustehostin
Helppo pääsy moottoritilaan (kallistettava) ohjaamotuella
Hydrauliöljyjäähdytin
Vesi- ja polttoainesäiliö valmistettu PE:stä
Automaattinen veden täyttöjärjestelmä käynnistys-senestolaitteella (Acquastop-venttiili valinnainen)
Pinnoitettu lumisäiliö
Lumi-vesisäiliöliitäntä (> 2.800 l)

Jalka- ja seisontajarru
Hydraulisesti ohjattu ja kääntyvä sivuhara
Reunan ohjauksella
Sivupeili takana
Etu-, lumi- ja sivuvalo
Varoitusvalo
Akustinen signaali taaksepäin kulkemista varten, lumisäiliön kannen aktivointi, ruuvi-kuljettimien käänteinen kulku ja terän vaihto
Suhteellinen veden annostelu
Järjestelmä veden jatkuvalle annostelulle kaarteissa
Ruostumattomasta teräksestä valmistettu höyläyksikkö
Höyläyksikön vakiokosketuspaine
Pikavaihtojärjestelmä terän vaihdon nopeuttamiseksi (< 60 sekuntia)
2 höyläterää puisessa kuljetuslaatikossa (erittäin kevyt höyläterä - 3,5 kg)
2 puhdistusliinaa
Toimitussisältö-sarja



Vastaa Suvan tyyppitarkastustodistus
Nr. E 7139/1.e



Lumisäiliön Tilavuus
4,1 m³ / tiivistetty 5,1 m³



Vesisäiliön Tilavuus
1.450 l tai 1.600 l
tai 2.200 l

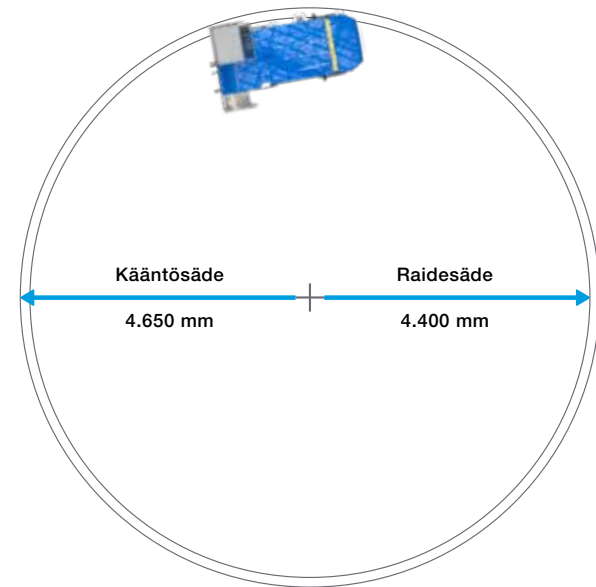
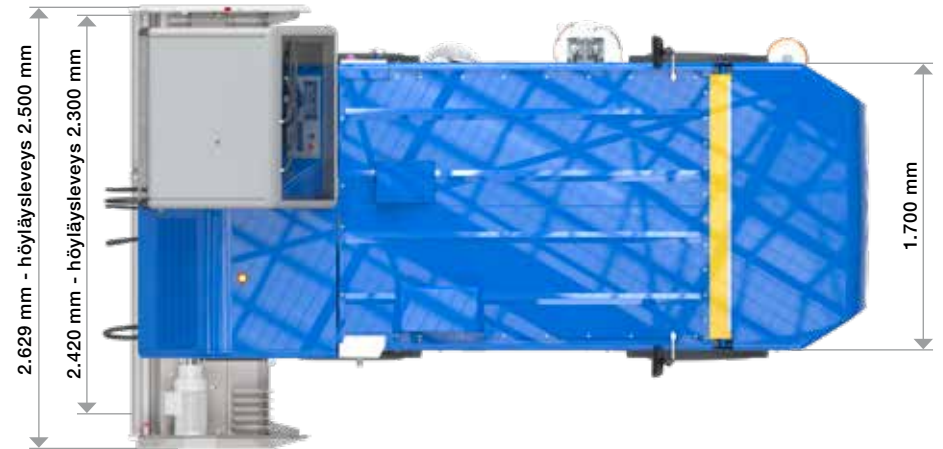


Höyläysleveys
2.300 mm tai 2.500 mm



Käyttöalue
Profi / Heavy duty

MITAT



VALINNAISET

Veden pesujärjestelmät



Jään pesulaite Multijet



Kierukan pesulaitteisto pystysuora



Kierukan pesulaitteisto vaakasuora



Lumisäiliön pesulaite



Pyörien pesulaitteisto, ohjautuva

Veden käyttö



Rätti



Sähköinen pyyhekankaan nostolaite



ICEplus
Veden Suihkutusjärjestelmä



ICEplus Flexi
Veden Suihkutusjärjestelmä
+ Sähköinen pyyhekankaan
nostolaite



Vesisumutin

Hihnan käsittely



Reunajyrsin
Ruostumaton teräs, sähköisesti
säädetty korkeus

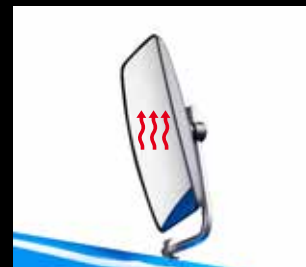
Yleiskatsaus & Turvalisus



Sivupeili
edessä vasemmalla



Sivupeili
edessä oikealla



Sivupeilin lämmitys



Etukamera

VALINNAISET

Mukavuus



Ohjaamolämmitys



Kuljettajan istuimen
lämmitys
*Istuinpehmuste ja
selkänoja*



Joystick



Radio



Acquastop-venttiili



LED-ajovalot



Takavalot



RGB-alustan valaistus

Koneen räätälöinti



Lakkaus
1-väri RAL



Foliointi

Huolto



Akkuvaunu



Akkuvesi-
täyttöjärjestelmä



Varapyörä 16"



Ristikkäisavain



Tunkki
tangolla 10 t



Työkalusarja



Kokoonpanotyökalun
suuttimet ICEplus



Diagnoosikaapeli-sarja



Pääsy BMU
pariston valvonta yksikköön

Lisälaitteet Curling



Karhi

WM EVO2





MEILLE ITSESTÄÄNSELVÄÄ

Helppokäyttöisyys

Korkealaatuisten komponenttien käytön ja tarkkaan harkitun rakenteen ansiosta huoltotyöt ovat erittäin yksinkertaisia ja rajoittuvat minimiin.



Laatutakuu

WM evo² on tuote, joka on kehitetty, valmistettu ja koottu yrityksessämme. Vain tällä tavoin voimme taata parhaan laadun ja täsmälliset toimitusajat.

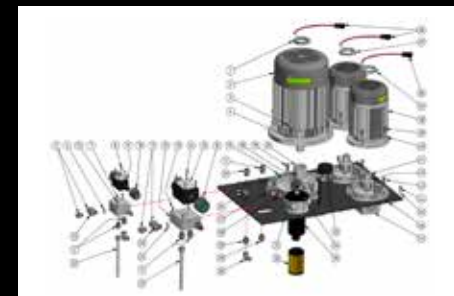


Yksityiskohtaiset käyttöohjeet

Kaikki tiedot käytöstä ja huoltotoista sekä turvallisuusohjeet löytyvät käyttöohjeista.

Oikea varaosa milloin tahansa

Varaosia voi tilata helposti ja kätevästi-verkkoportaalistamme. Sarjanumeron ja digitaalisen kuvan avulla löydät haluamasi osan yhtellä napsautuksella.



Huolto ja tuki

Hyvin verkostoitunut, kansainvälinen teknikkoryhmämme kouluttaa itseään jatkuvasti ja tarvittaessa auttaa mielellään.



Sarjatuotanto

Kaikki WM technicsin koneet rakennetaan sarjatuotantona. Tiedämme, mitä komponentteja on käytetty kussakin sarjassa ja toimitamme sinulle tarvittaessa aina oikean varaosan. Samalla useita vaihtoehtoisia laitteita voidaan jälkiasentaa, jopa vuosia myöhemmin, ilman suurta vaivaa.

Laatutietoisuus

Kaikkia vaiheita yksittäisten komponenttien valmistuksesta lopulliseen laaduntarkastukseen voidaan seurata tarkasti. Jokainen työntekijä on koulutettu hyvin erityistyötehtäviinsä ja sen ansiosta suorittaa työnsä tunnollisesti. Asiakkaidemme eduksi: Saat teknisesti kehitettyneen tuotteen, joka on valmistettu korkeimpien laatustandardien mukaisesti.





evo²



WM evo²
Max Aicher Arena



WM technics GmbH
Breiener Straße 15
I-39053 Blumau
Puh. +39 0471 353 332
info@wm-technics.com

www.wm-on-ice.com



Mobil / Event

Profi / Heavy duty



Compact



evo²