

evo²

ELECTRIC
LITHIUM
ESSENCE
DIESEL



Volume benne à neige

4.1 m³ / compactée 5.1 m³
(145 pi³ / compactée 180 pi³)



Volume réservoir à eau

1,200 l ou 1,400 l ou 2,000 l
(317 gal ou 370 gal ou 528 gal)
+ connexion benne à neige
2,550 l ou 2,750 l
(673.6 gal ou 726 gal)



Largeur de travail

2,300 mm (90 1/2 po)
ou 2,500 mm (98 1/2 po)
Remplacement de la lame
< 60 secondes



Domaine d'utilisation

Professionnel /
Lourdes charges



GRANDES PERFORMANCES POUR DES UTILISATIONS IMPORTANTES

Puissance de transmission grâce aux moteurs diesel, à essence et électriques et important volume de benne à neige et réservoir à eau : WM evo² a été projeté expressément pour un traitement parfait de la glace dans les stades et les patinoires. Bien étudiée sur le plan technique, la machine est équipée d'un système de remplacement rapide de la lame et de nombreuses options : WM evo² se présente comme un partenaire aux performances fiables pour le traitement professionnel des surfaces glacées de plus de 4,200 m² (45,192 pi²).

„Notre stade de glace est une structure pour l'entraînement d'équipes internationales et le siège de grands événements. Une excellente qualité de la neige est donc un must ! Avec WM evo² je peux garantir des surfaces glacées parfaites.“



Toni Doppler

Max Aicher Arena de Inzell (Allemagne)



HIGHLIGHT

TOUT EST SOUS CONTRÔLE EN CABINE DE CONDUITE

WM evo² offre au conducteur un maximum de confort. La cabine avec pare-brise chauffant offre toujours une parfaite vision d'ensemble. De plus, un marchepied permet d'y accéder très aisément. L'écran couleurs haute résolution offre une vue d'ensemble claire de toutes les principales informations, et le clavier permet de contrôler confortablement toutes les fonctions importantes. En appuyant sur le bouton A/M, le mode automatique lance toutes les fonctions de travail en une séquence prédéfinie. Le siège conducteur Grammer est à ressorts et réglable en hauteur pour une assise confortable.





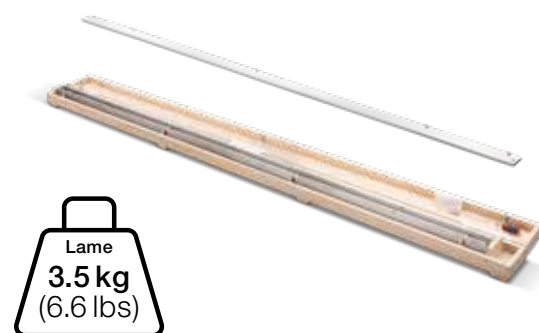




HIGHLIGHT

UNE LAME ULTRA-LÉGÈRE QUI SE CHANGE EN 60 SECONDES

Le système de remplacement rapide de la lame du WM evo² simplifie considérablement le travail : 60 secondes suffisent pour effectuer le changement de lame ! Les lames du groupe de rabotage sont réalisées en acier spécial, avec une résistance supérieure à la moyenne et un poids réduit vraiment convaincant : tout juste 3,5 kg (6.6 lbs). Leur remplacement peut donc se faire rapidement et en sécurité. L'équipement de série comprend aussi deux lames et les accessoires correspondants livrés dans un pratique coffret en bois.



Lame
3.5 kg
(6.6 lbs)

SIMPLE, RAPIDE ET PRÉCIS +

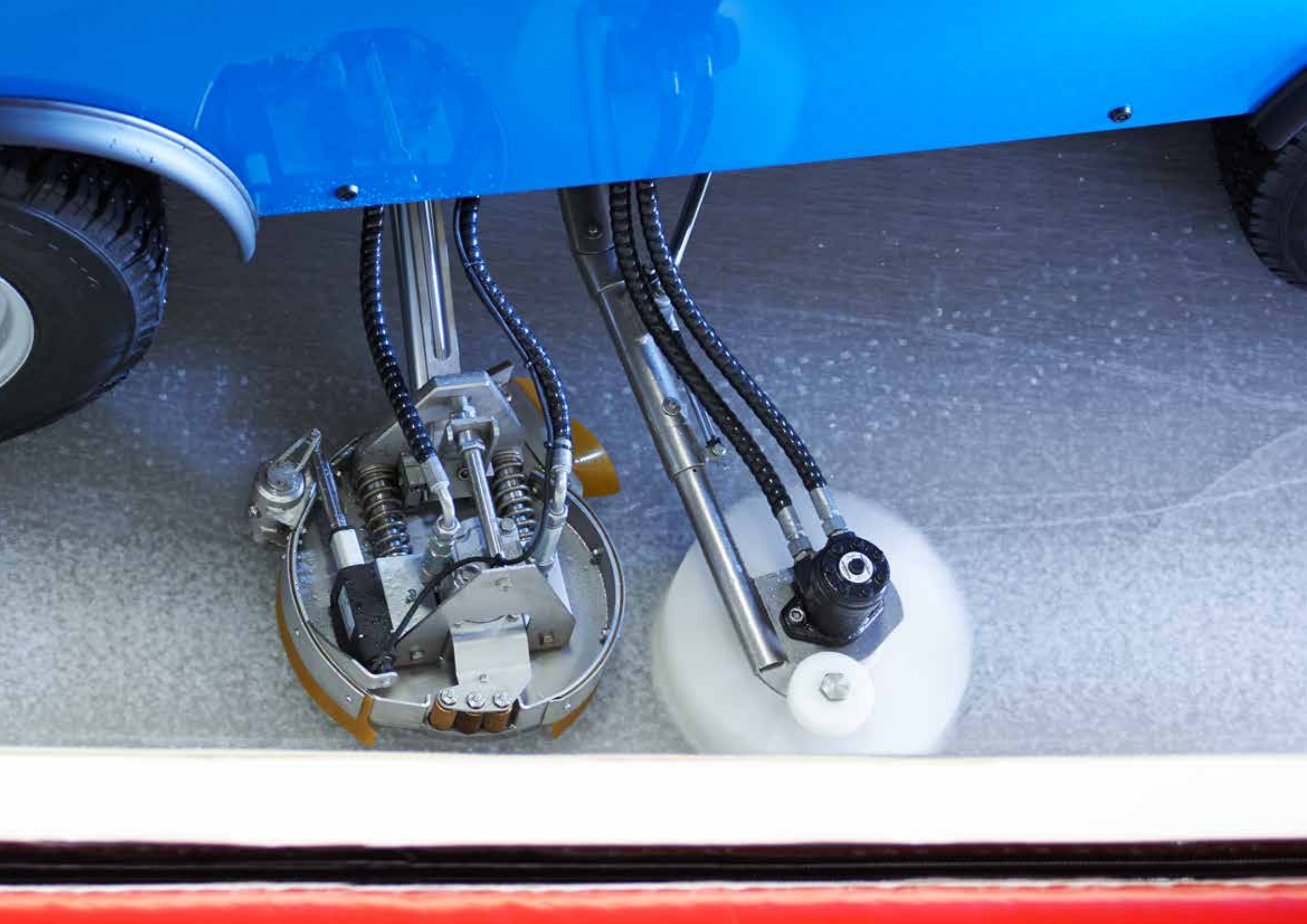
FAIBLE RISQUE DE LÉSIONS +

QUALITÉ DE LA GLACE TOUJOURS ÉLEVÉE +

COUPE-BORDURES INTÉGRÉ POUR DES BORDS DE GLACE PARFAITS

Le coupe-bordures, monté directement sur le châssis du WM evo², garantit un maximum de stabilité et d'excellentes performances de travail. Le contrôle de la machine est pratique et se fait sans risques, directement du poste de conduite. L'innovant système de suspension horizontale avec rouleaux de guidage permet au coupe-bordures de s'adapter parfaitement au suivi des bords à une profondeur de fraisage constante, alors que la glace en excédent est éliminée efficacement et proprement. La brosse rotative permet de réaliser le fraisage et ensuite le nettoyage de la surface glacée en une seule opération. Le coupe-bordures est placé entre les essieux et devant la brosse, ce qui assure une excellente vision d'ensemble de la machine. Lorsqu'il n'est pas en fonction, le coupe-bordures reste invisible entre les roues sans influence sur le fonctionnement.





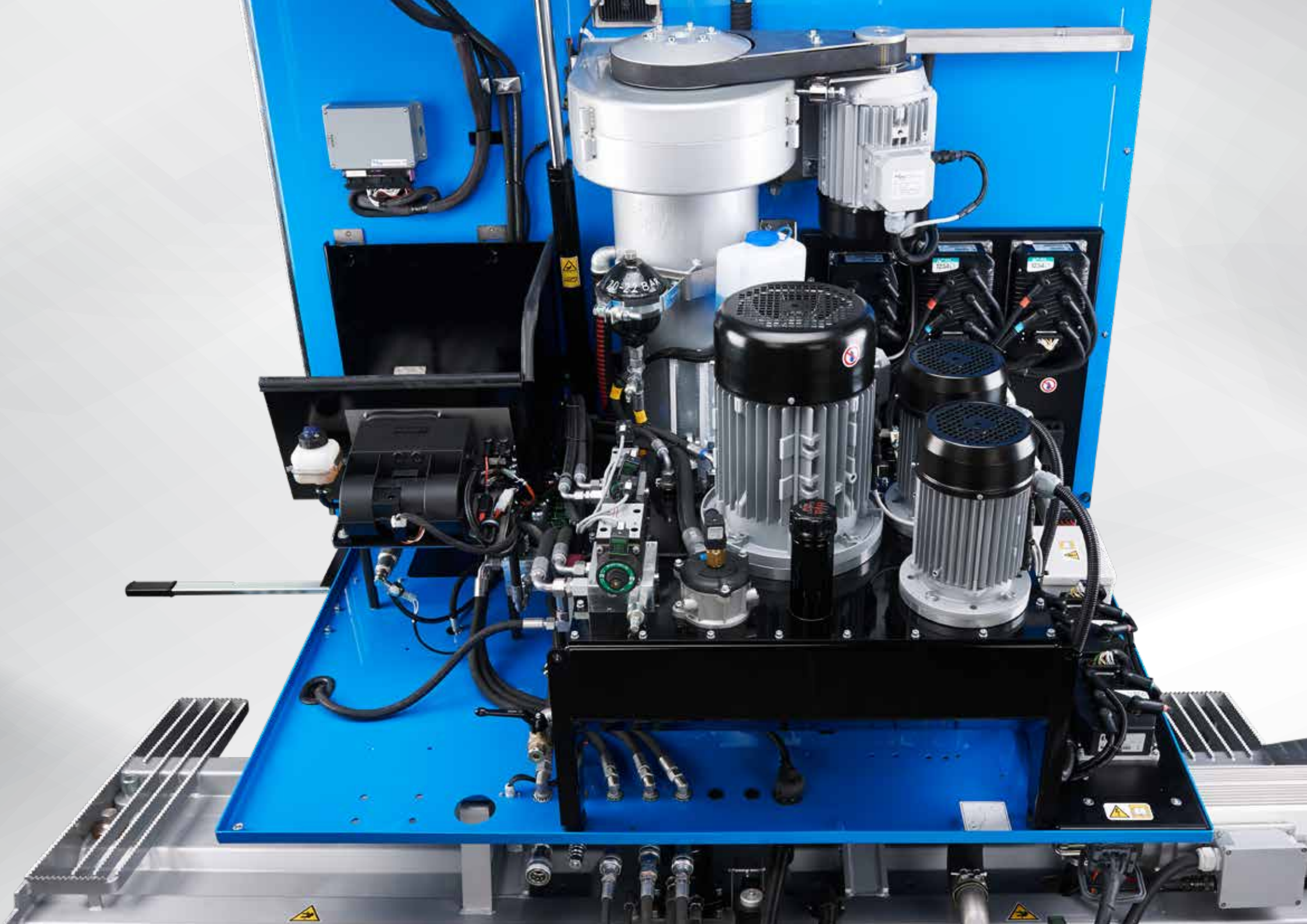
PLUS DE 2,500 LITRES (674 GAL) D'EAU ? PAS DE PROBLÈME !

Pour la production de glace ou l'utilisation d'un pulvérisateur d'eau, une plus grande quantité d'eau est nécessaire. Et bien WM evo² y a pensé ! En effet, le réservoir à eau et la benne à neige peuvent être réunis afin de créer un réservoir unique. Le résultat est un volume total d'environ 2,550 litres (674 gal) d'eau. Les pieds dans l'eau froide ou le tuyau de l'eau à traîner avec difficulté sont désormais un souvenir du passé : grâce aux suffisantes réserves d'eau à disposition, on peut traiter la glace directement de la cabine de conduite.

Exemple : réservoir à eau de grandes dimensions de 1,400 litres (370 gal) et benne à neige de 1,350 litres (356 gal) = 2,750 litres (726 gal) d'eau







ENTRETIEN



Maintenance à distance

Il suffit de relever la cabine pour accéder à tous les composants techniques dans le compartiment moteur. Ainsi le technicien peut exécuter son travail de manière rapide et propre, avec une économie de temps et de coûts d'assistance. Grâce à la maintenance à distance, notre équipe est également à même de monitorer l'état de la machine, afin d'éliminer d'éventuelles pannes.

EFFICACITÉ EN TERMES DE COÛTS 📌

ACCÈS LIBRE ET RAPIDE 📌

MAINTENANCE À DISTANCE COMPÉTENTE 📌

ÉLECTRIQUE / LITHIUM



DONNÉES TECHNIQUES

Moteur	7 moteurs asynchrones
Puissance totale	33 kW
Réservoir à eau	1,200 l (317 gal) en option 1,400 l (370 gal) ou 2,000 l (528 gal)
Benne à neige	4.1 m ³ (145 pi ³) - compactée 5.1 m ³ (180 pi ³)
Traction	Traction intégrale électrique à réglage continu
Réservoir huile hydraulique	50 l (13.2 gal)
Vitesse	0 - 13 km/h (0 - 8 mph)
Pneumatiques	225 / 75 / R16 C - 6 rangées de clous
Jantes	8" x 16"

ÉQUIPEMENT FOURNI



2 lames en coffret en bois pour le transport



2 serpillières



2 supports en caoutchouc



Outil de réglage



Clé pour filtre à eau



Jeu de clés Allen



2 clés carrosserie 7 mm + 8 mm



Gants anti-coupure



Pierre à aiguiser



Embrayage Storz C avec supports
ø 32, ø 40, ø 50



Kit de fusibles



Mode d'emploi



Catalogue de pièces détachées en ligne

ÉQUIPEMENT STANDARD

Cabine avec pare-brise chauffant vitre de sécurité, essuie-glace et éclairage intérieur

Contrôle PLC

Écran couleurs 7 pouces à haute résolution

Connexion USB pour l'installation de mises à jour et l'échange de données

Bouton de mode automatique : les processus de travail démarrent selon la séquence établie

Siège conducteur (en tissu) à ressorts et réglable en hauteur

Accoudoir avec vide-poche

Direction assistée

Accès facile au compartiment moteur (cabine inclinable)

Moteurs asynchrones sans entretien

Réservoir à eau en PE

Connexion benne à neige et réservoir à eau > 2,550 litres (> 660 gal)

Fonction de remplissage automatique de l'eau avec anti-démarrage (Vanne d'arrêt Acquastop en option)

Benne à neige avec revêtement

Frein de service et frein de stationnement

Brosse latérale orientable à actionnement hydraulique

Galet de guidage

Rétroviseur arrière

Phare benne à neige, phare latéral et phares avant

Lampe clignotante d'avertissement

Signal sonore pour marche arrière, actionnement couvercle benne à neige, rotation inversée des vis sans fin et changement lame

Dosage proportionnel de l'eau

Système de stabilisation de l'eau dans les virages

Matière groupe de rabotage : acier inox

Pression d'appui constante du groupe de rabotage

Système Quick-Change pour changement rapide de la lame (< 60 secondes)

2 lames en coffret en bois pour le transport (lame super légère - 3.5 kg (6.6 lbs))

2 serpillières

Kit de livraison



suva
CERTIFICATION

Conforme à l'attestation d'examen de type Suva
Nr. E 7139/1.f



Volume benne à neige

4.1 m³ / compactée 5.1 m³
(145 pi³ / compactée 180 pi³)



Volume réservoir à eau

1,200 l (317 gal)
ou 1,400 l (370 gal)
ou 2,000 l (528 gal)



Largeur de travail

2,300 mm (90 1/2 po)
ou 2,500 mm (98 1/2 po)



Domaine d'utilisation

Professionnel /
Lourdes charges

ESSENCE



DONNÉES TECHNIQUES

Moteur	Ford MSG 425 - 2,500 cc (152.5 po ³)
Puissance	51.5 kW / 70 CV - 2,600 tours/min
Couple maxi	190 Nm (140 lb-ft) - 2,600 tours/min
Poids à vide	3,750 kg (8,267 lbs) – équipement de base
Réservoir à eau	1,450 l (383 gal) – en option 1,600 l (423 gal) ou 2,200 l (581 gal)
Benne à neige	4.1 m ³ (145 pi ³) – compactée 5.1 m ³ (180 pi ³)
Traction	Traction intégrale hydraulique variable
Réservoir carburant	52 l (13.7 gal)
Réservoir huile	65 l (17.1 gal)
hydraulique	
Vitesse	0 - 16 km/h (0 - 10 mph)
Pneumatiques	225 / 75 / R16 C 6 rangées de clous
Jantes	8" x 16"

ÉQUIPEMENT FOURNI



2 lames en coffret en bois pour le transport



2 serpillières



2 supports en caoutchouc



Outil de réglage



Clé pour filtre à eau



Jeu de clés Allen



2 clés carrosserie
7 mm + 8 mm



Gants anti-coupure



Pierre à aiguiser



Embrayage Storz C
avec supports
ø 32 mm, ø 40 mm, ø 50 mm
(ø 1 1/4 po, ø 1 1/2 po, ø 2 po)



Kit de fusibles



Mode d'emploi



Catalogue de pièces détachées en ligne

ÉQUIPEMENT STANDARD

Cabine avec pare-brise chauffant vitre de sécurité, essuie-glace et éclairage intérieur

Contrôle PLC

Écran couleurs 7 pouces à haute résolution

Connexion USB pour l'installation de mises à jour et l'échange de données

Bouton de mode automatique : les processus de travail démarrent selon la séquence établie

Siège conducteur (en tissu) à ressorts et réglable en hauteur

Accoudoir avec vide-poche

Direction assistée

Accès facile au compartiment moteur (cabine inclinable)

Échangeur de chaleur

Réservoir à eau et réservoir carburant en PE

Fonction de remplissage automatique de l'eau avec anti-démarrage (Vanne d'arrêt Acquastop en option)

Benne à neige avec revêtement

Connexion benne à neige et réservoir à eau
> 2,800 litres (> 740 gal)

Frein de service et frein de stationnement

Brosse latérale orientable à actionnement hydraulique

Galet de guidage

Rétroviseur arrière

Phare benne à neige, phare latéral et phares avant

Lampe clignotante d'avertissement

Signal sonore pour marche arrière, actionnement couvercle benne à neige, rotation inversée des vis sans fin et changement lame

Dosage proportionnel de l'eau

Système de stabilisation de l'eau dans les virages

Matière groupe de rabotage : acier inox

Pression d'appui constante du groupe de rabotage

Système Quick-Change pour un changement rapide de la lame (< 60 seconde)

2 lames en coffret en bois pour le transport (lame super légère - 3.5 kg (6.6 lbs))

2 serpillières

Kit de livraison



suva
CERTIFICATION

Conforme à l'attestation d'examen de type Suva
Nr. E 7139/1.f



Volume benne à neige

4.1 m³ / compactée 5.1 m³
(145 pi³ / compactée 180 pi³)



Volume réservoir à eau

1,450 l (383 gal)
ou **1,600 l (423 gal)**
ou **2,200 l (581 gal)**



Largeur de travail

2,300 mm (90 1/2 po)
ou **2,500 mm (98 1/2 po)**



Domaine d'utilisation

**Professionnel /
Lourdes charges**

DIESEL



Moteur	Hatz 4H50TICD, 4 cylindres 1,952 cc (119 po ³)
Puissance	55.4 kW / 74.3 CV - 2,800 tours/min

DONNÉES TECHNIQUES

Couple maxi	240 Nm (177 lb-ft) - 1,600 tours/min
Post-traitement des gaz d'échappement	DOC, DPF et EGR niveau d'émission phase V / EPA Tier 4 final
Poids à vide	3,750 kg (8,267 lbs) – équipement de base
Réservoir à eau	1,450 l (383 gal) – en option 1,600 l (423 gal) ou 2,200 l (581 gal)
Benne à neige	4.1 m ³ (145 pi ³) – compactée 5.1 m ³ (180 pi ³)
Traction	Traction intégrale hydraulique variable
Réservoir carburant	52 l (13.7 gal)
Réservoir huile hydraulique	65 l (17.1 gal)
Vitesse	0 - 16 km/h (0 - 10 mph)
Pneumatiques	225 / 75 / R16 C
Jantes	8" x 16"

ÉQUIPEMENT FOURNI



2 lames en coffret en bois pour le transport



2 serpillières



2 supports en caoutchouc



Outil de réglage



Clé pour filtre à eau



Jeu de clés Allen



2 clés carrosserie 7 mm + 8 mm



Gants anti-coupure



Pierre à aiguiser



Embrayage Storz C avec supports
ø 32 mm, ø 40 mm, ø 50 mm
(ø 1 1/4 po, ø 1 1/2 po, ø 2 po)



Kit de fusibles



Mode d'emploi



Catalogue de pièces détachées en ligne

ÉQUIPEMENT STANDARD

Cabine avec pare-brise chauffant vitre de sécurité, essuie-glace et éclairage intérieur

Contrôle PLC

Écran couleurs 7 pouces à haute résolution

Connexion USB pour l'installation de mises à jour et l'échange de données

Bouton de mode automatique : les processus de travail démarrent selon la séquence établie

Siège conducteur (en tissu) à ressorts et réglable en hauteur

Accoudoir avec vide-poche

Direction assistée

Accès facile au compartiment moteur (cabine inclinable)

Échangeur de chaleur

Réservoir à eau et réservoir carburant en PE

Fonction de remplissage automatique de l'eau avec anti-démarrage (Vanne d'arrêt Acquastop en option)

Benne à neige avec revêtement

Connexion benne à neige et réservoir à eau > 2,800 litres (> 740 gal)

Frein de service et frein de stationnement

Brosse latérale orientable à actionnement hydraulique

Galet de guidage

Rétroviseur arrière

Phare benne à neige, phare latéral et phares avant

Lampe clignotante d'avertissement

Signal sonore pour marche arrière, actionnement couvercle benne à neige, rotation inversée des vis sans fin et changement lame

Dosage proportionnel de l'eau

Système de stabilisation de l'eau dans les virages

Matière groupe de rabotage : acier inox

Pression d'appui constante du groupe de rabotage

Système Quick-Change pour un changement rapide de la lame (< 60 seconde)

2 lames en coffret en bois pour le transport (lame super légère - 3.5 kg (6.6 lbs))

2 serpillières

Kit de livraison



suva
CERTIFICATION

Conforme à l'attestation d'examen de type Suva
Nr. E 7139/1.f



Volume benne à neige

4.1 m³ / compactée 5.1 m³
(145 pi³ / compactée 180 pi³)



Volume réservoir à eau

1,450 l (383 gal)
ou 1,600 l (423 gal)
ou 2,200 l (581 gal)



Largeur de travail

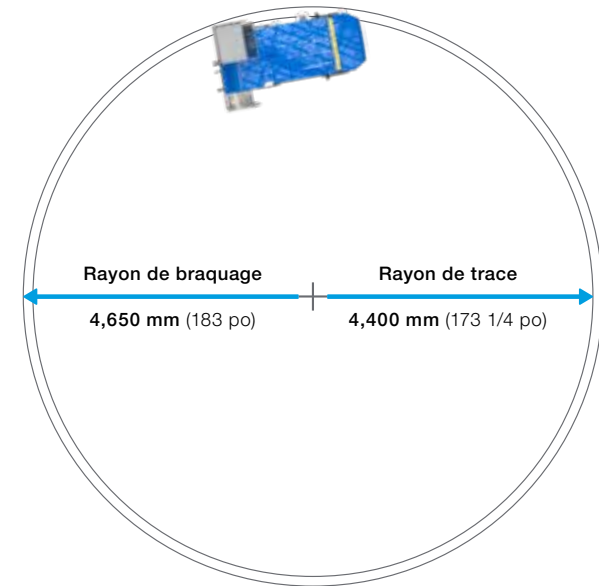
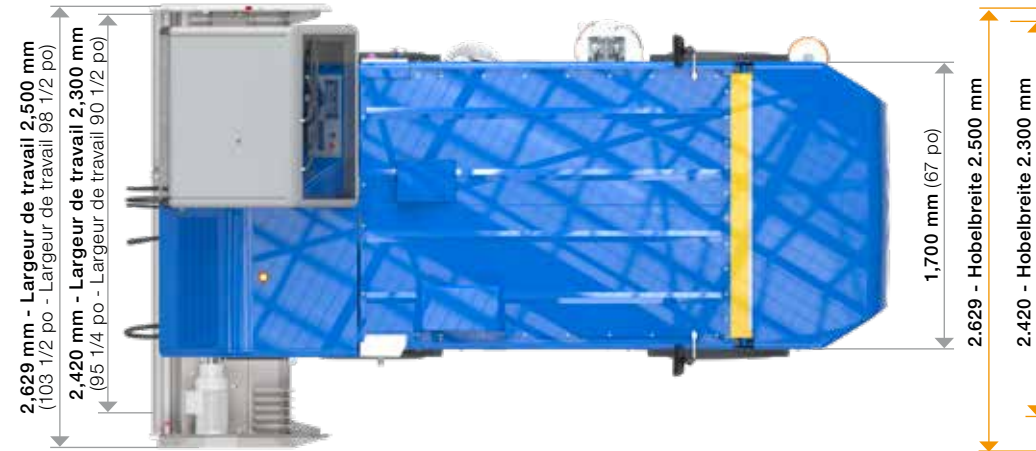
2,300 mm (90 1/2 po)
ou 2,500 mm (98 1/2 po)



Domaine d'utilisation

Professionnel /
Lourdes charges

DIMENSIONS



EN OPTION

Installations de lavage



Système de lavage glace
Multijet



Système de lavage vis
sans fin verticale



Système de lavage vis
sans fin horizontale



Système de lavage
benne à neige



Système de lavage
roues virage dynamique

Application de l'eau



Serpillère



Relevage électrique
serpillière



ICEplus
Système de distribution
eau



ICEplus Flexi
Système de distribution
eau + relevage électrique
serpillière



Pulvérisateur
d'eau

Traitement de bande



Coupe-bordures
en acier inoxydable, réglable
électroniquement en hauteur

Visibilité & Sécurité



Rétroviseur latéral
avant gauche



Rétroviseur latéral
avant droit



Rétroviseurs chauffants



Caméra frontale

EN OPTION

Confort



Chauffage cabine



Siège conducteur chauffant
Assise et dossier



Joystick



Radio



Vanne d'arrêt Acquastop



Phare LED



Feux arrière



Kit éclairage bas
de caisse RGB

Personnalisation



Painting
1 couleur RAL



Car wrapping

Assistance



Chariot batterie



Système de remplissage
eau batterie



Roue de secours 16"



Clé en croix



Cric
levage 10t (20 000 lbs)



Kit outils



Outil de montage
buses ICEplus



Kit câbles
diagnostic



Access BMU
Battery-Monitoring-Unit

Équipements accessoires pour le curling bavarois



Peigne

WM EVO2





NOS VALEURS PILIERS

Facilité d'utilisation

L'utilisation de composants de grande qualité et un design étudié minutieusement permettent des interventions d'assistance simples et réduites au minimum.



Garantie de qualité

WM evo² est un produit développé, fabriqué et assemblé dans nos établissements. De cette manière nous pouvons garantir la meilleure qualité et la ponctualité des délais de livraison.

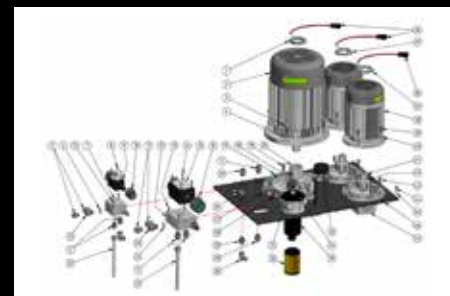


Manuel d'instructions détaillé

Toutes les informations sur l'application et les interventions d'assistance, ainsi que les préconisations de sécurité sont reportées dans le manuel d'instructions.

La bonne pièce de rechange à tout moment

Les pièces de rechange peuvent être commandées facilement et commodément sur notre portail en ligne. En utilisant le numéro de série et l'image numérique, vous trouverez la pièce dont vous avez besoin en un seul clic.



Assistance et support

Notre équipe de techniciens, capillaire et internationale, suit constamment une mise à niveau et sera heureuse de vous aider en cas de besoin.



Construction en série

Toutes les machines WM technics sont construites en série. Nous savons donc quels composants ont été utilisés pour chaque série, et en cas de besoin, nous vous fournirons toujours la bonne pièce détachée. Nous sommes aussi à même d'adapter très facilement certains équipements optionnels, même après des années.

Conscience de la qualité

De la production de chaque pièce jusqu'au contrôle final de qualité, un traçage précis de chaque phase peut être réalisé. Chaque collaborateur est hautement qualifié, chacun dans sa spécialité, et réalise son activité de manière consciencieuse. Ceci est un avantage pour nos clients, qui recevront un produit d'une technique accomplie, réalisé selon des standards de qualité les plus élevés.





www.wm-on-ice.com
Italy

En Amérique du Nord, WM ice technics s'appuie sur les partenaires de distribution suivants :



Autoworq
Montreal (Québec)
Phone 1-866-973-1333
www.autoworq.com



LSK Enterprises
Virginia Beach (VA)
Phone 1-757-366-0166
www.lskenterprises.com



Outdooricerinks.com
Strongsville (OH)
Phone 1-440-628-7979
www.outdooricerinks.com



Patinoires mobiles / Événements

Professionnel / Lourdes charges



Compact



evo