

# Compact

SÄHKÖ  
LITHIUM  
DIESEL



Lumisäiliö Tilavuus  
1,8 m<sup>3</sup> / tiivistetty 2,25 m<sup>3</sup>



Vesisäiliö Tilavuus  
600 l



Höyläysleveys  
1.700 mm



Käyttöalue  
Mobil / Event



elmiVome 24h shopping

BIÈRE  
BEER

rothoblaas rothoblaas

KAROS  
MORAN

FLA  
AUGEN  
K

# TAPAHTUMIESI MESTARI

Ob Olipa kyseessä tapahtuma tai luistelu joulutorilla: WM Compact on kompakti ammattikone jääkäsitelyyn pienemmille jääkentille ja isommille liikkuville jääradoille. Tehokas dieselmoottori soveltuu ulko- käyttöön, Sisätiloihin sähkömalli, jossa on päästötön vaihtovirtamoottori. WM Compact höylää jään kuin iso ammattikone ja takaa siten erinomaisen jäänlaadun rajoitetuilla jääalueilla jopa 1.200 m<sup>2</sup> asti.



# TEHOKASTA JÄÄNKÄSITTELYÄ JA AMMATTIMAISTA LAATUA

Vankkaa WM Compactia on helppo käyttää, sen käsittely on mutkatonta ja se tarjoaa kuljettajalle suurinta mukavuutta. Hyväksi koetun höyläysvaunun, lumimurskaimen ja integroidun sivuharjan ansiosta WM Compact takaa tehokkaan jäänkäsittelyn ammattistandardien mukaisesti. Tulos: erinomainen jään laatu jopa rajoitetuilla, liikkuvilla jääpinnoilla ja vielä enemmän ajamisen hauskuutta!





## JÄÄN KÄSITTELY



Höyläyksikkö



Lumisäiliön tarkastusluukku



Harja

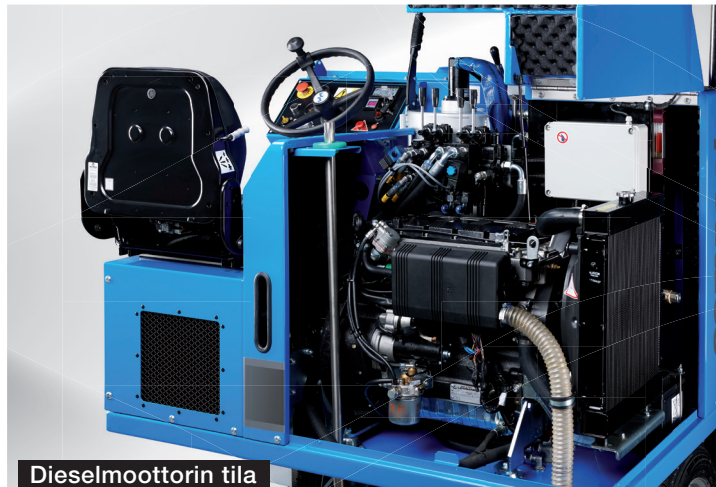


Lumisäiliö avoinna

WM Compact höylää jään pois kuin iso ammattilaiskone!  
Hydraulisesti ohjatulla harjalla varmistutaan myös siitä, että reunat tulevat hoidetuiksi hyvin. Pinnoitettu lumisäiliö on helppo tyhjentää.

**600 LITRAA VETTÄ** ▣  
**VALTAVA HÖYLÄSTEHO** ▣  
**HELPPO TYHJENNYS** ▣

## KUNNOSSAPITO & HUOLTO



Moottoritilaan pääsee helposti ilman osien purkamista. Huolto on siis nopeaa ja edullista. Froniuksen pitkäikäinen akkujen latausjärjestelmä varmistaa korkean energiatehokkuuden ja alhaiset käyttökustannukset.

**HELPPO JA NOPEA PÄÄSY** +  
**ALHAISET YLLÄPITOKUSTANNUKSET** +  
**ENERGIATEHOKAS** +

## SÄHKÖ / LITHIUM



## TOIMITUKSEN SISÄLTÖ



2 höyläysveitseeä kuljetuskiskolla



2 puhdistusliinaa



2 kumialustaa



T-kuusiokoloavain 6 mm



Monikäyttöavain



Kuusiokoloavainsarja



Koriavain



Leikkaamattomat suojakäsineet



Kovasin



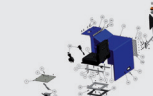
Storz-kytkin D  
ø 25



Sulakesarja



Käyttöohjeet



Online-  
varaosaluettelo



## TIETOJA TUOTTEESTA

<b>Moottori</b>	Asynkroninen moottori
<b>Käyttövoimaa</b>	15 kW
<b>Impulssiohjaus</b>	AC Curtis
<b>Joutokäyntinopeus</b>	900 U/min
<b>Työnopeus</b>	1.900 U/min
<b>Vetolaite</b>	portaattomasti säädettävä hydraulinen neliveto
<b>Nopeus</b>	0 - 12 km/h
<b>Lumisäiliö</b>	1,7 m <sup>3</sup> - tiivistetty 2,1 m <sup>3</sup>
<b>Vesisäiliö</b>	600 l (ruostumaton teräs)
<b>Renkaat</b>	175 / 70 R 14C 2 portaattomasti säädettävä

## VAKIOVARUSTEET

Lumimurskain
Sivuharja (hydraulisesti ohjattu)
Seisontajarru
Reunan ohjausrulla
Sivupeili takana
Sivuvalonheitin
Varoitusvalo
Äänimerkki taaksepäin ajamista
Huoltovapaa asynkroninen moottori
Näytöt ohjaamossa: Vesisäiliön täyttötaso, akun kapasiteetti, Virrankulutus, tila moottori, ohjain
Pinnoitettu lumisäiliö
PLC-ohjaus
Jousitettu kuljettajan istuin
Helposti saavutettavissa oleva moottoritila (kallistettava konepelti)
2 höyläterää
2 puhdistusliinaa
Toimitussisältö-sarja



**Lumisäiliö Tilavuus**  
1,7 m<sup>3</sup> / tiivistetty 2,1 m<sup>3</sup>



**Vesisäiliö Tilavuus**  
600 l



**Höyläysleveys**  
1.700 mm



**Käyttöalue**  
Mobil / Event

# DIESEL



## TOIMITUKSEN SISÄLTÖ



2 höyläsvetseä  
kuljetuskiskolla



2 puhdistusliinaa



2 kumialustaa



T-kuusiokoloavain 6 mm



Monikäyttöavain



Kuusiokoloavainsarja



Koriavain



Leikkaamattomat  
suojakäsineet



Kovasin



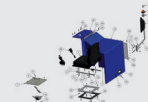
Storz-kytkin D  
ø 25



Sulakesarja



Käyttöohjeet



Online-  
varaosaluettelo

## TIETOJA TUOTTEESTA

Motor	Kohler KDW 1404, 4 sylinteri 1.372 cm <sup>3</sup>
Kokonaisteho	25,60 PS (18,80 kW) – 2.700 U/min
Vääntömomentti	66,50 Nm – 2.000 U/min
Työnopeus	2.600 U/min
Polttoainesäiliö	27 litra Diesel
Vetolaite	portaattomasti säädettävä hydraulinen neliveto
Nopeus	0 - 12 km/h
Lumisäiliö	1,8 m <sup>3</sup> - tiivistetty 2,25 m <sup>3</sup>
Vesisäiliö	600 l (ruostumaton teräs)
Tyhjäpaino	1.650 kg
Renkaat	175 / 70 R 14C 2 riviä nastoja

## VAKIOVARUSTEET

Lumimurskain
Sivuharja (hydraulisesti ohjattu)
Seisontajarru
Reunan ohjausrulla
Hydraulinen öljynjäähdytin
Sivupeili takana
Sivuvaloheitin
Varoitusvalo
Äänimerkki taaksepäin ajamista
Näytöt ohjaamossa: Vesisäiliön täyttötaso, polttoaineen täyttötaso, moottorin nopeus moottorin varoitusvaloilla
Pinnoitettu lumisäiliö
PLC-ohjaus
Jousitettu kuljettajan istuin
Helposti saavutettavissa oleva moottoritila (kallistettava konepelti)
2 höyläterää
2 puhdistusliinaa
Toimitussisältö-sarja



CE



Lumisäiliö Tilavuus  
1,8 m<sup>3</sup> / tiivistetty 2,25 m<sup>3</sup>



Vesisäiliö Tilavuus  
600 l



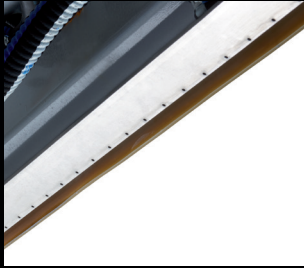
Höyläysleveys  
1.700 mm



Käyttöalue  
Mobil / Event

# VALINNAISET

## Uuttojärjestelmä

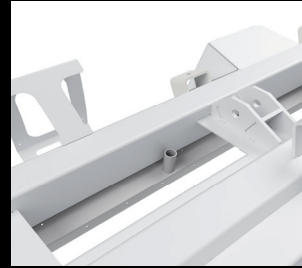


Imujärjestelmä  
vetolasta

## Veden pesujärjestelmät



Pesulaitteisto Pystysuora  
ruuvikuljetin



Pesulaitteisto vaakasuora  
ruuvikuljetin

## Yleiskatsaus ja turvallisuus



Sivupeili  
edessä vasemmalla



Sivupeili  
edessä oikealla

## Mukavuus



Kulj. istuimen lämmitys  
*Istuinpehmuste*



Acquastop-venttiili  
aikareleellä

## Valaistus



Ajovalot

## Koneen räätälöinti



Alustan värimuutos  
*Lakkaus yhdellä RAL-värillä*



Rungon ja höyläyksikön  
maalauksen  
*1-väri RAL*



Foliointi

## Huolto



Akkuvaunu



Akkuvesi-  
täyttöjärjestelmä



Varapyörä 14"



Ristikkäisavain



Tunkki tangolla 3 t



Työkalusarja



Diagnoosikaapeli-sarja  
Controller

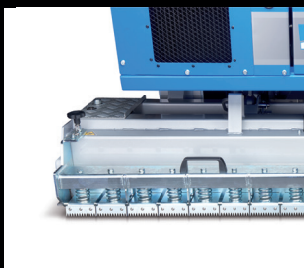


Diagnoosikaapeli-sarja  
BMS



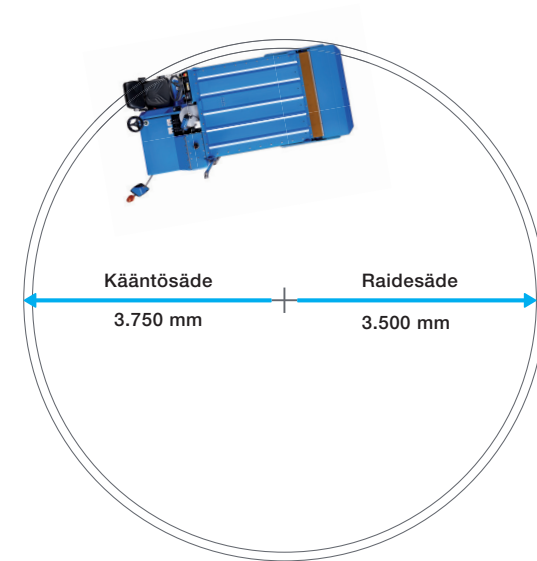
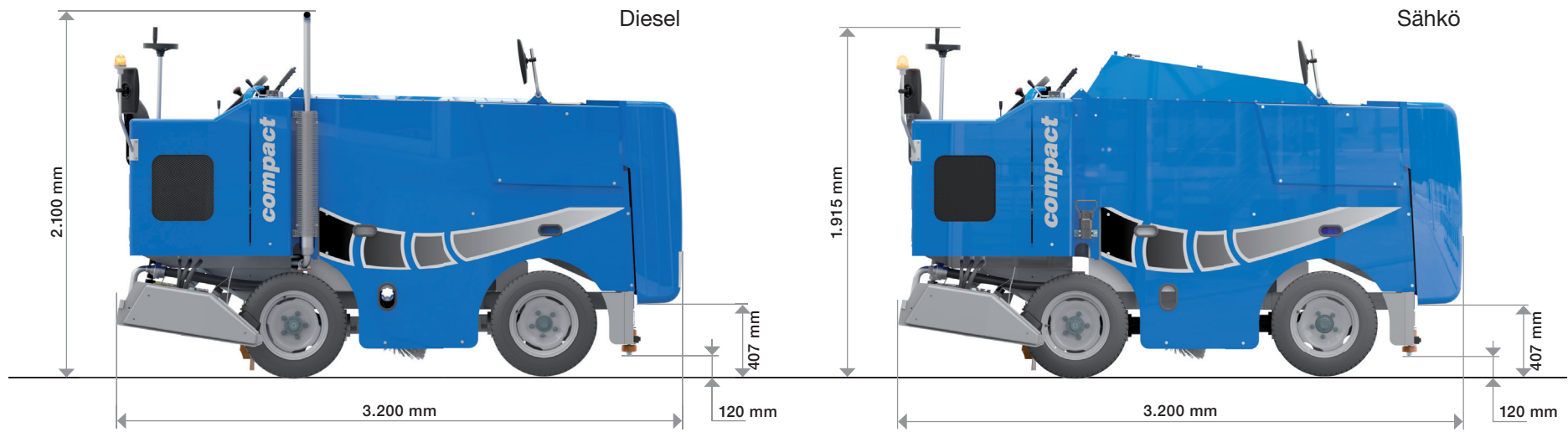
Access BMU  
Battery-Monitoring-Unit

## Lisälaite



Karhi  
Curling

# MÄTT





# WM COMPACT DIESEL







# MEILLE ITSESTÄÄNSELVÄÄ

## Helppokäyttöisyys

Korkealaatuisten komponenttien käytön ja tarkkaan harkitun rakenteen ansiosta huoltotyöt ovat erittäin yksinkertaisia ja rajoittuvat minimiin.



## Laatutakuu

WM Compact on tuote, joka on kehitetty, valmistettu ja koottu yrityksessämme. Vain tällä tavoin voimme taata parhaan laadun ja täsmälliset toimitusajat.

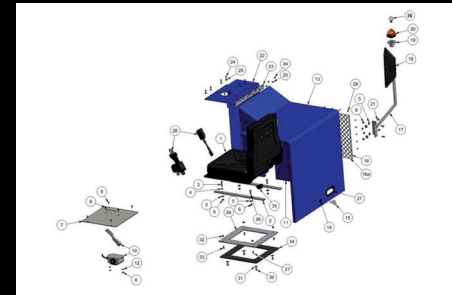


## Yksityiskohtaiset käyttöohjeet

Kaikki tiedot käytöstä ja huoltotoista sekä turvallisuusohjeet löytyvät käyttöohjeista.

## Oikea varaosa milloin tahansa

Varaosia voi tilata helposti ja kätevästi-verkkoportaalistamme. Sarjanumeron ja digitaalisen kuvan avulla löydät haluamasi osan yhtellä napsautuksella.



## Huolto ja tuki

Hyvin verkostoitunut, kansainvälinen teknikkoryhmämme kouluttaa itseään jatkuvasti ja tarvittaessa auttaa mielellään.



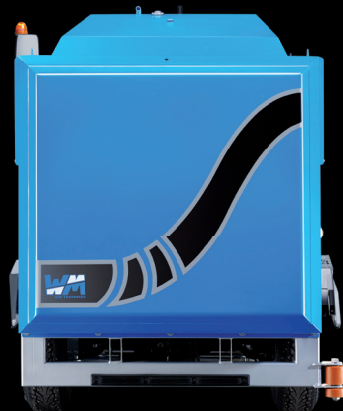
## Sarjatuotanto

Kaikki WM technicsin koneet rakennetaan sarjatuotantona. Tiedämme, mitä komponentteja on käytetty kussakin sarjassa ja toimitamme sinulle tarvittaessa aina oikean varaosan. Samalla useita vaihtoehtoisia laitteita voidaan jälkiasentaa, jopa vuosia myöhemmin, ilman suurta vaivaa.

## Laatutietoisuus

Kaikkia vaiheita yksittäisten komponenttien valmistuksesta lopulliseen laaduntarkastukseen voidaan seurata tarkasti. Jokainen työntekijä on koulutettu hyvin erityistyötehtäviinsä ja sen ansiosta suorittaa työnsä tunnollisesti. Asiakkaidemme eduksi: Saat teknisesti kehittyneen tuotteen, joka on valmistettu korkeimpien laatustandardien mukaisesti.





# Compact



WM Compact



WM technics GmbH  
Breiener Straße 15  
I-39053 Blumau  
Puh. +39 0471 353 332  
info@wm-technics.com

[www.wm-on-ice.com](http://www.wm-on-ice.com)



Mobil / Event



Profi / Heavy duty



Compact



evo